

SUMMIT 3208GLD

UNE MULTITUDE DE POSSIBILITÉS

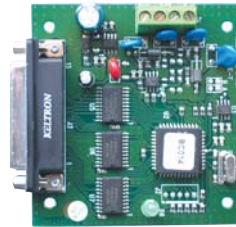


Electronics Line 3000 Ltd.
La sécurité et au delà



Claviers 3118 et 3128 filaire à volet

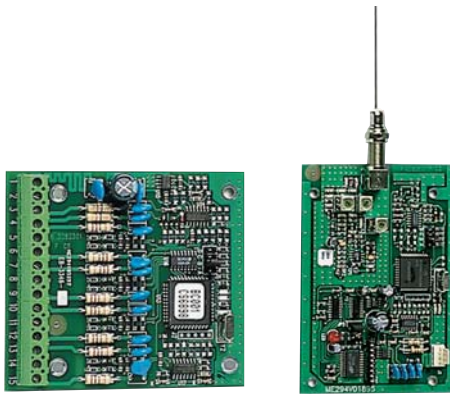
Ecran LCD à 16 caractères sur 2 rangées standard pour le 3118 et grand écran pour le 3128 - Indicateur de mise en marche
 Fonction mise en marche partielle/totale/périmétrique - volet sur clavier. L'utilisateur est guidé dans les différents menus et commandes grâce à un afficheur à cristaux liquides 2 lignes. Facilement manipulable et doté d'une esthétique agréable, les claviers 3118 et 3128 s'avèrent être les compléments indispensables à la centrale 3208GLD.



Module d'imprimante 3800

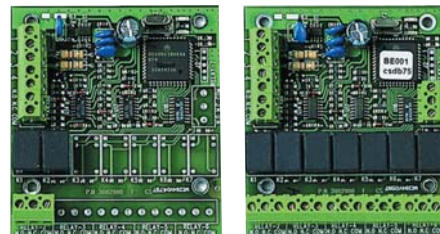
Module pour impression d'historique parallèle sur la summit 3208 GOLD

Centrale 32 zones Summit 3208 GLD



Modules d'extension de zones

La centrale 3208GLD peut être dotée du module d'extension de 8 zones filaires 3508 ou du module d'extension de 8 zones radio 3528. Ces modules peuvent être montés directement dans le coffret de la centrale ou fixés dans un boîtier métallique autonome. Ce dernier est disponible avec une autoprotection optionnelle. L'une ou l'autre des solutions peut être choisie en fonction des exigences d'installation.



Module à relais

Ces modules sont a dispose de 2 relais IP 7. Chacun d'eux poss différents et program large éventail d'applic

Summit 3208 GLD

Partitionnement du système

Le système peut être subdivisé au maximum en 4 partitions indépendantes. Chacune d'elles possède des numéros d'abonnés, des claviers, des codes utilisateur et des sorties à relais qui lui sont assignés de manière exclusive. Ainsi, une seule centrale peut gérer jusqu'à 4 secteurs différents, tels que local commercial, local de stockage, habitation, garage, etc...

Zone commune

Les zones communes sont généralement utilisées dans les systèmes partitionnés où, par exemple, différents départements d'une société, sont considérés comme des zones séparées, bien qu'elles soient reliées entre elles par un couloir commun. Une alarme n'est générée qu'à partir d'une zone commune (couloir) qu'à condition que toutes les partitions soient en marche.

Mémoire d'événements étendue

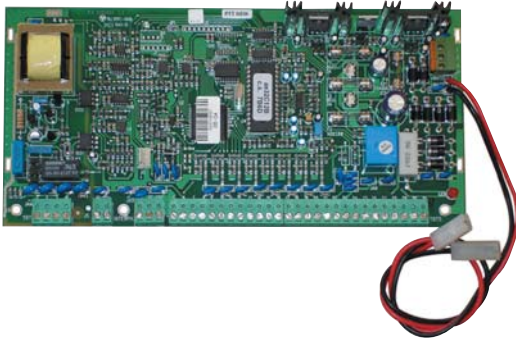
Cette mémoire stocke toutes les informations concernant les alarmes et les défauts système. Les événements correspondent à des groupes, autoprotection, sirène, clavier, activation touches panique et activation zones. La centrale 3208GLD possède une mémoire étendue prenant totalement en compte le partitionnement et pouvant enregistrer les 100 derniers événements survenus. De plus, cette mémoire présente les événements par ordre chronologique inverse (l'information de la plus récente étant consultée en premier).

Nombreuses possibilités de mise en marche

La centrale 3208GLD peut être mise en marche de nombreuses manières différentes.

Mise en marche totale - Le système est entièrement en service et l'ensemble des locaux est sous surveillance.

via un port



Carte mère Summit 3208GLD seule

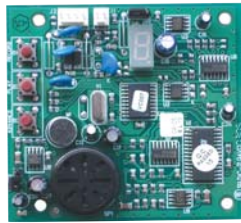
Carte Mère 8 zones extensible à 32 zones filaire/radio (par adjonction de la carte filaire 3508 et/ou de la radio EL2530)
Possibilité d'ajouter jusqu'à 8 claviers



Module d'extension de zones radio MasterLink EL-2530

Utilisant la technologie MasterLink Securicode, le module EL-2530 en 433 Mhz est conçu pour servir d'interface à la centrale 3208GLD. Il accepte jusqu'à 64 émetteurs. Il peut identifier un très grand nombre d'événements et permet une reconnaissance automatique des émetteurs.

La EL-2530 existe aussi en version 868 Mhz permettant l'utilisation d'une grande partie des produits de la gamme Infinite 868 Mhz.



Module de diffusion de message vocaux 3606

Utilisé conjointement avec la fonction "suivez-moi", ce module Permet à l'utilisateur d'enregistrer jusqu'à 6 messages personnalisés. Ceux-ci identifient le type d'alarme générée et remplacent le mode conventionnel d'information, généralement obtenu à partir d'une combinaison de signaux sonores.

un nombre de 2. Le module 3402
RT, tandis que le 3407 en regroupe
ède 24 modes de fonctionnement
mmables, autorisant ainsi un très
cations pratiques.



Logiciel de téléchargement et de commande à distance

Ce logiciel Electronics Line est doté de très nombreuses fonctions de programmation, telles que le téléchargement et la télétransmission d'informations de paramétrage ou la consultation de la mémoire d'événements.

Possibilité d'exécuter des commandes à partir d'un ordinateur PC distant ou local sur site, en utilisant la fonction "décrocher". Les options de réduction des coûts de communication, de rappel pour programmation à distance permettent de gérer de manière optimale les frais des transmissions, de rendre ceux-ci fiables et d'augmenter le niveau de sécurité.

Mise en marche partielle - seules les zones périmétriques sont actives, alors qu'il est possible de se déplacer librement à l'intérieur des locaux surveillés.

Mise en marche forcée - le système est mis en service même si certaines zones sont encore activées (ouvertes) et sous réserve que celle-ci soient refermées avant expiration de la temporisation de sortie.

Mise en marche rapide (par appui sur une touche) - permet la mise en marche totale ou partielle sans qu'il soit nécessaire d'entrer un code utilisateur valide.

Mise en marche immédiate - permet la mise en marche d'une partition en supprimant les temporisations d'entrée et de sortie.

Mise en marche par contact à clé - permet une mise en marche et à l'arrêt manuelle du système, à l'aide d'une clé, d'un clavier codé ou tout autre organe de commande.

Touches d'alarme panique

Les claviers pour la centrale 3208GLD sont dotés de 3 touches panique, qui permettent de déclencher une alarme spécifique en cas d'agression, d'incendie ou d'urgence médicale.

Code contrainte

Ce code est destiné aux situations dans lesquelles l'utilisateur est forcé sous la menace de manipuler son système. Une fois celui-ci entré, tandis que la commande sélectionnée est exécutée, une alarme silencieuse est transmise vers le centre de télésurveillance.

SUMMIT 3208GLD

La SUMMIT 3208 GLD correspond à la dernière génération de centrale d'alarme avec transmetteur téléphonique, conçue par Electronics Line. Celle-ci atteint de nouveaux sommets en associant de nombreuses fonctions technologiquement avancées et une flexibilité maximale. Ainsi, il est possible d'obtenir un niveau de sécurité optimal et une adaptabilité parfaite pour une multitude d'applications. Grâce à la SUMMIT 3208GLD, l'utilisateur final possède un produit fiable, facile d'emploi et dont les capacités surpassent de loin toutes ses espérances.

L'un des principaux avantages de ce système, est qu'il est modulaire. Il peut ainsi répondre à des exigences spécifiques via l'utilisation des nombreux équipements additionnels disponibles dans la gamme Electronics Line. La SUMMIT 3208GLD permet de concevoir un système de sécurité parfait, en s'adaptant au mieux aux besoins exprimés.

Caractéristiques principales de la centrale 3208GLD

- 8 zones intégrées (extensibles à 32)
- Partitionnement véritable en 4 sous systèmes
- Zone commune pour les systèmes partitionnés
- Mémoire d'événement étendue (100 événements)
- Transmetteur téléphonique intégré pour liaison de télésurveillance
- Programmation à distance ou localement via un clavier
- Fonction de non prise en compte d'un répondeur téléphonique
- Nombreux modes de mise en marche
- Clavier avec touches panique pour alarme agression, incendie ou urgence médicale
- 15 codes utilisateurs disposant de 15 niveaux hiérarchiques chacun
- Codes maître autorisant la mise en marche ou l'arrêt de toutes les partitions
- Possibilité de raccordement d'un maximum de 8 claviers supervisés
- Fonction "suivez moi" avec acquis utilisateur
- Adressage des messages
- Fonction de levée de doute audio
- Bibliothèque complète de descriptifs de zones
- Sorties à relais programmable
- Plages horaires de mise en marche et à l'arrêt
- Fonction de "signalisation hors plage"

Transmetteur téléphonique

La centrale 3208GLD permet de programmer jusqu'à 4 numéros de téléphone différents. Chacun d'eux peut-être composé d'un maximum de 16 chiffres. Un numéro supplémentaire est utilisable conjointement avec la fonction de rappel pour la programmation à distance. La numérotation peut-être type DTMF ou décimale. Le transmetteur est doté de la plupart des protocoles de transmission principaux, notamment contact ID, SIA et CESA 200 bauds.

Ceux-ci gèrent des messages avec des codes orientés événements ou zones, ce qui permet une compatibilité avec un grand nombre de types de baies de réception différentes. Tous les événements peuvent être programmés de manière à transmettre un code événement vers le centre de télésurveillance.

Fonction "suivez-moi" avec acquis utilisateur

Cette fonction permet à l'utilisateur de programmer un numéro de téléphone, grâce auquel le système peut le prévenir de la survenance d'une alarme. L'utilisateur acquitte le message reçu en pressant une touche de son poste téléphonique.

Adressage des messages

Les messages peuvent être routés vers un ou plusieurs centres de télésurveillance (jusqu'à 4 au maximum).

Fonction de levée de doute audio

La centrale 3208GLD est équipée de la fonction de levée de doute audio. Dès qu'une alarme est activée, la centrale contacte le centre de télésurveillance, transmet un message d'événement, puis passe en écoute audio pendant la période temporelle préalablement définie (prévoir boîtier interphonie ou infrarouge ou double technologie avec micro).

Descriptif de zone

Il existe une bibliothèque, dans laquelle 60 descriptifs standard de zone peuvent-être sélectionnés pour affichage sur un clavier LCD. De plus, 4 descriptifs peuvent être programmés par l'installateur pour une personnalisation individuelle de chaque installation.

Signalisation "hors plage"

Cette fonction est utilisée lorsqu'on souhaite vérifier les départs et les arrivées des personnes ayant la possibilité d'accéder aux locaux surveillés par le système 3208GLD. A titre d'exemple, ce mode est idéal pour des parents qui souhaitent savoir si leur enfant est rentré à la maison à l'heure convenue.